

EEP  
Inventory Exporter

# Handbuch

# EEP Inventory Exporter (V2.xx)

Dieses Programm soll eine Bestandsaufnahme von 3dm-Modellen, Texturen, Dokumentation, LUA-Skripte und GBS-Dateien erstellen, die in der (verschiedene) EEP-Version(en) auf Ihrem Computer installiert sind. Es kann eine Excel- oder CSV-Datei erstellt werden.

Es ist keine Installation erforderlich, kopieren Sie einfach das Programm in einen Ordner. Es kann bei Bedarf mit Administratorrechten gestartet werden.


## 1. Programmeinstellungen

Bevor Sie das Programm verwenden, können Sie die Programmeinstellungen über die Schaltfläche Programmeinstellungen vornehmen. Dadurch erhalten Sie Zugriff auf das Einstellungsfenster :



Programmeinstellungen

Sprache

 Deutsch

▼

☒

 Bilder aus dem Modellkatalog verwenden (falls vorhanden)  
(F:\Tools\EEP\ModellKatalog\)

☒

 Alternative Zeilenfarben auf dem Bildschirm verwenden

Sie verwenden die Excel-Version 2016

Exportieren ☒ Formatiertes Layout für Excel-Export verwenden (Excel ist installiert)  
(Excel)

☒

 Farben für Zeilen verwenden

Zeilenfarbe 1

Textfarbe 1

Zeilenfarbe 2

Textfarbe 2

☒

 Verwende auch die Zeilenfarbe für den Bildlink


☐ Einfaches Layout für Excel-Export verwenden (Excel ist nicht installiert)


☒

 Hinweise verwenden

☒

 Das Ende des Programms bestätigen





- *Sprache* : das Programm startet standardmäßig in deutscher Sprache, aber Sie können die englische oder französische Sprache wählen wenn gewünscht
- *Bilder aus dem ModellKatalog verwenden (falls vorhanden)* : wenn Sie den ModellKatalog installiert haben, können Sie diesen Schieberegler auswählen, um eine Vorschau der Modelle zu verwenden (Nur Modelle)
- *Alternative Zeilenfarben auf dem Bildschirm verwenden* : aktiviert/deaktiviert die Datenanzeige mit abwechselnder Zeilenfarbe
- *Formatiertes Layout für Excel-Export verwenden (Excel installiert)* : wenn Excel installiert ist, können Sie diese Option wählen um eine Excel-Datei mit Format- und Filteroptionen zu erstellen
  - *Farben für Zeilen verwenden* : aktiviert/deaktiviert abwechselnde Zeilenfarben in der Excel-Datei
  - *Verwende auch die Zeilenfarbe für den Bildlink* : aktiviert/deaktiviert abwechselnde Zeilenfarben in der Excel-Datei für die Bildlink-Spalte
- *Einfaches Layout für Excel-Export verwenden (Excel nicht installiert)* : wenn Excel nicht installiert ist oder wenn Sie es trotzdem bevorzugen, können Sie diese Option wählen um eine Excel-Datei mit einem einfachen flachen Layout zu erstellen
- *Hinweise verwenden* : zeigt oder verbirgt Tooltips
- *Das Ende des Programms bestätigen* : aktiviert/deaktiviert die Bestätigung beim Programmende

Verfügbare Schaltfläche :



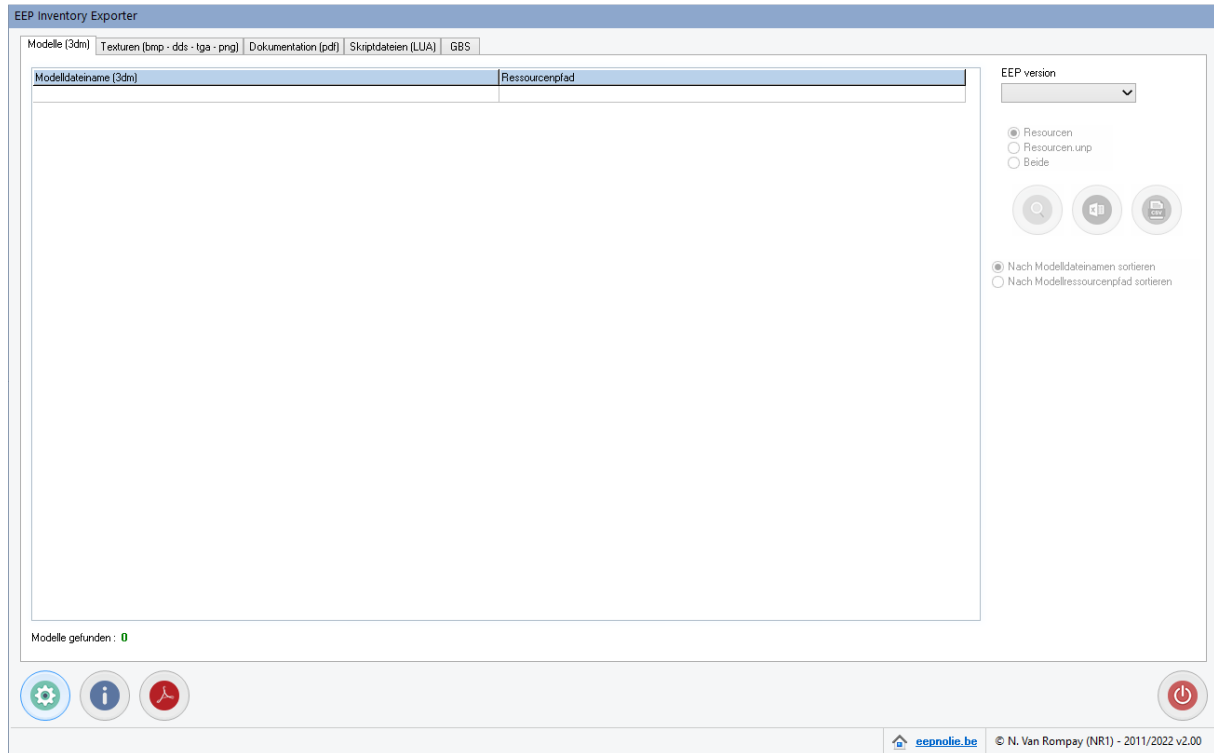
Die Änderungen ablehnen



Die Änderungen akzeptieren

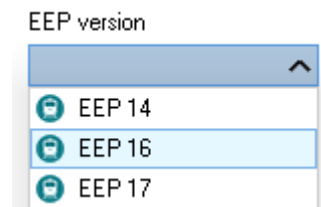
## 2. Das Programmfenster

Das Programmfenster enthält einige Elemente, die zunächst deaktiviert sind :

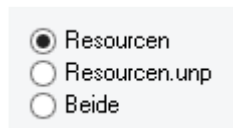


Für jedes Teil (Modelle Texturen, Dokumentation) ist der Arbeitsablauf im Allgemeinen gleich.

Bevor Sie diese verwenden können, müssen Sie eine EEP-Version auswählen, indem Sie die Auswahlbox verwenden, die alle verfügbaren EEP-Versionen auf Ihrem Computer anzeigt.



Nach der Auswahl stehen einige der anderen Optionen zur Verfügung :



Verfügbare Ressourcen die gescannt werden können (deaktiviert wenn nicht vorhanden)  
(nicht zur Dokumentation)



Nach Modellen scannen

Durch Drücken des Scan- Schaltfläche wird der Scan gestartet und alle verfügbaren Modelle in den ausgewählten Ressourcenordnern aufgelistet.

Bitte warten...



Nach EEP 17 modellen scannen...

Ergebnis :

EEP Inventory Exporter

Modelle (3dm) | Texturen (bmp - dds - tga - png) | Dokumentation (pdf) | Skriptdateien (Lua) | GBS

Modelldateiname (3dm)	Ressourcenpfad
<b>IV7 Normalgleis auf NBS.3dm</b>	<b>Ressourcen\Gleisobjekte\Gleise</b>
000_Bhstg_Verlegeleiste_UD1.3dm	Ressourcen\Gleisobjekte\Gleise\Bahnhofe\Bahnsteigsysteme
000_Strassenanschluss_2_UD1.3dm	Ressourcen\Gleisobjekte\Strassen
000_Strassenanschluss_UD1.3dm	Ressourcen\Gleisobjekte\Gleise\Bahnhofe\Bahnsteigsysteme
001_Front_Empfangsh_UD1.3dm	Ressourcen\Gleisobjekte\Gleise\Bahnhofe\Bahnsteigsysteme
001_Lampe_UD1.3dm	Ressourcen\Gleisobjekte\Gleise\Bahnhofe\Bahnsteigsysteme
002_Empfangshalle_UD1.3dm	Ressourcen\Gleisobjekte\Gleise\Bahnhofe\Bahnsteigsysteme
002_Lampe_UD1.3dm	Ressourcen\Gleisobjekte\Gleise\Bahnhofe\Bahnsteigsysteme
003_Bhstg_Seite_Ausg_Aufzug_UD1.3dm	Ressourcen\Gleisobjekte\Gleise\Bahnhofe\Bahnsteigsysteme
003_Flaucherzone_UD1.3dm	Ressourcen\Gleisobjekte\Gleise\Bahnhofe\Bahnsteigsysteme
004_Schleiss-1037_UD1.3dm	Ressourcen\Gleisobjekte\Gleise\Bahnhofe\Bahnsteigsysteme
005_Schleiss-3865_UD1.3dm	Ressourcen\Gleisobjekte\Gleise\Bahnhofe\Bahnsteigsysteme
006_Bank_2er_UD1.3dm	Ressourcen\Gleisobjekte\Gleise\Bahnhofe\Bahnsteigsysteme
007_Bank_2er_Amtl_UD1.3dm	Ressourcen\Gleisobjekte\Gleise\Bahnhofe\Bahnsteigsysteme
008_Bank_2er_Block_UD1.3dm	Ressourcen\Gleisobjekte\Gleise\Bahnhofe\Bahnsteigsysteme
008_Bhstg_1020_30m_Abgang_UD1.3dm	Ressourcen\Gleisobjekte\Gleise\Bahnhofe\Bahnsteigsysteme
009_Bahnsteig_Seite_Ausgang_UD1.3dm	Ressourcen\Gleisobjekte\Gleise\Bahnhofe\Bahnsteigsysteme
009_Bank_4er_UD1.3dm	Ressourcen\Gleisobjekte\Gleise\Bahnhofe\Bahnsteigsysteme
00Koppel15_TG1.3dm	Ressourcen\Gleisobjekte\Gleise\Bahnhofe\Bahnsteigsysteme
00KoppelTuerDoppel_TG1.3dm	Ressourcen\Gleisobjekte\Gleise\Bahnhofe\Bahnsteigsysteme
00KoppelTuerUlg_TG1.3dm	Ressourcen\Gleisobjekte\Gleise\Bahnhofe\Bahnsteigsysteme
00KoppelTuerReg_TG1.3dm	Ressourcen\Gleisobjekte\Gleise\Bahnhofe\Bahnsteigsysteme
00Ranch01_TG1.3dm	Ressourcen\Gleisobjekte\Gleise\Bahnhofe\Bahnsteigsysteme
00Ranch01a_TG1.3dm	Ressourcen\Gleisobjekte\Gleise\Bahnhofe\Bahnsteigsysteme
00Ranch01b_TG1.3dm	Ressourcen\Gleisobjekte\Gleise\Bahnhofe\Bahnsteigsysteme
00Stal01_TG1.3dm	Ressourcen\Gleisobjekte\Gleise\Bahnhofe\Bahnsteigsysteme
00Stal01a_TG1.3dm	Ressourcen\Gleisobjekte\Gleise\Bahnhofe\Bahnsteigsysteme
00Stal01b_TG1.3dm	Ressourcen\Gleisobjekte\Gleise\Bahnhofe\Bahnsteigsysteme
00Stal02_TG1.3dm	Ressourcen\Gleisobjekte\Gleise\Bahnhofe\Bahnsteigsysteme
00Stal02a_TG1.3dm	Ressourcen\Gleisobjekte\Gleise\Bahnhofe\Bahnsteigsysteme
00Stal02b_TG1.3dm	Ressourcen\Gleisobjekte\Gleise\Bahnhofe\Bahnsteigsysteme
00Stal03_TG1.3dm	Ressourcen\Gleisobjekte\Gleise\Bahnhofe\Bahnsteigsysteme

Modelle gefunden : 67758

EEP version  
EEP 17

☒ Ressourcen  
☐ Ressourcen unp  
☐ Beide

☒ Nach Modelldateinamen sortieren  
☐ Nach Modellressourcenpfad sortieren

Nach Modell filtern

Nach Kategorie filtern

Modellname (EEP)  
IV7 Normalgleis auf NBS\_LW1

Jetzt sind einige andere Elemente verfügbar :

- ☒ Nach Modelldateinamen sortieren  
☐ Nach Modellressourcenpfad sortieren

Nach Modell filtern

Nach Kategorie filtern

Optionen zum Sortieren der Daten

Feld zur Eingabe eines Textfilters, um nur die Modelle anzuzeigen, die dem Filtertext entsprechen

Die Schaltfläche löscht das Feld

Auswahlliste zum Filtern der Daten zur ausgewählten Kategorie

(nicht zur Dokumentation)

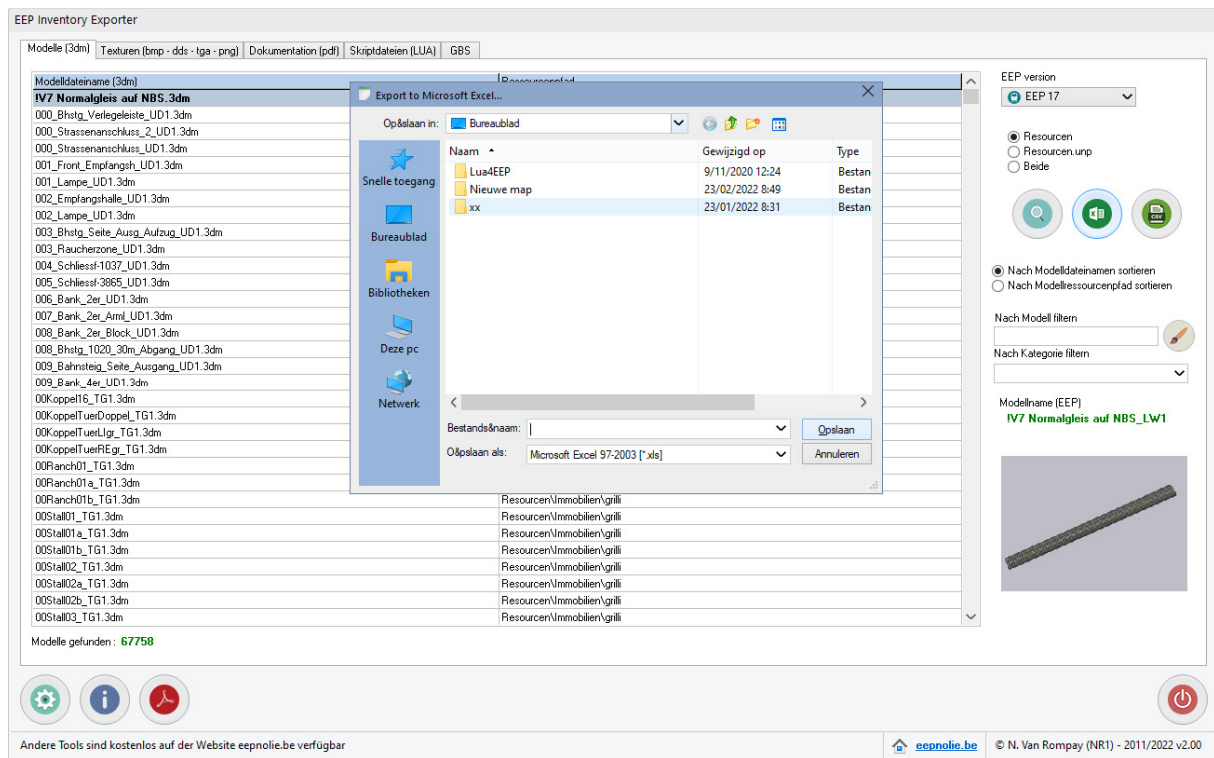
Schaltfläche zum Exportieren der Daten in eine Exceldatei



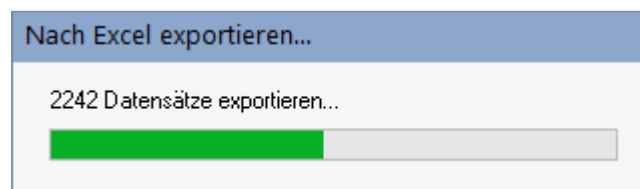
Schaltfläche zum Exportieren der Daten in eine CSV-datei

### 3. Exportieren der Daten

Wenn Sie eine der Exportschaltflächen auswählen, werden Sie gefragt wo die Datei gespeichert werden soll. Geben Sie den Dateinamen ein und klicken Sie auf die Schaltfläche Speichern. Wenn die Datei existiert werden Sie gewarnt.

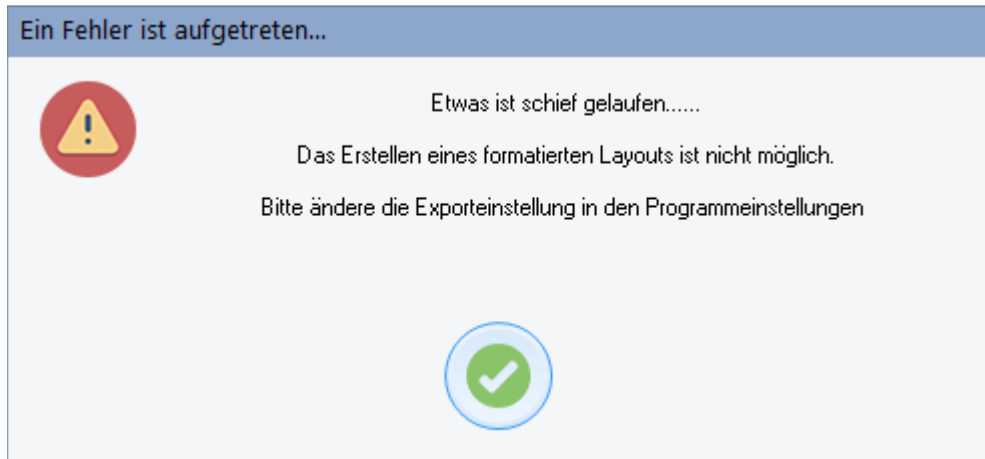


Am angegebenen Ort wird Ihre Datei erstellt, indem der Exportfortschritt angezeigt wird :



Nach Wahl der Formatierung des Layouts (siehe 1. Programmeinstellungen) wird eine Excel-Datei generiert.

**Hinweis :** In seltenen Fällen (verursacht durch ein Problem in der Excel-Installation) kann es zu einem OLE-Linking-Problem zwischen diesem Tool und Excel kommen. In diesem Fall werden Sie benachrichtigt:



Dies kann durch den einfachen Layout-Export gelöst werden (siehe 1. Programmeinstellungen). Die Excel-Datei wird dann ohne Layout-Erweiterungen generiert.

Ergebnis (erweitertes Layout) :

Modelldateiname (3dm)	Ressourcenpfad	Dateipfad	Bildlink
18171_Dreieckstein1_MH2.3dm	Resourcen\selemente\Terra	F:\TrendEEP16\Resourcen\selemente\Terra\	F:\Tools\JEEP Modellkatalog\UmgGross\selemente\Terra\18171_Dreieckstein1_MH2.jpg
18171_Dreieckstein_MH2.3dm	Resourcen\selemente\Terra	F:\TrendEEP16\Resourcen\selemente\Terra\	F:\Tools\JEEP Modellkatalog\UmgGross\selemente\Terra\18171_Dreieckstein_MH2.jpg
208_Corr_MWLa1_ST.3dm	Resourcen\Immobilien\Verkehr\Ladegut	F:\TrendEEP16\Resourcen\Immobilien\Verkehr\Ladegut\	F:\Tools\JEEP Modellkatalog\UmgGross\Immobilien\Verkehr\Ladegut\208_Corr_MWLa1_ST.jpg
AV_QLED_DH1.3dm	Resourcen\Immobilien\Ausstattung\Beleuchtung	F:\TrendEEP16\Resourcen\Immobilien\Ausstattung\Beleuchtung\	F:\Tools\JEEP Modellkatalog\UmgGross\Immobilien\Ausstattung\Beleuchtung\AV_QLED_DH1.jpg
Abdeckplatte_8mx8m_MH2.3dm	Resourcen\selemente\Terra	F:\TrendEEP16\Resourcen\selemente\Terra\	F:\Tools\JEEP Modellkatalog\UmgGross\selemente\Terra\Abdeckplatte_8mx8m_MH2.jpg
Abfertigung_Lauscha_JE1.3dm	Resourcen\Immobilien\Verkehr\Bahnhöfe\Lauscha	F:\TrendEEP16\Resourcen\Immobilien\Verkehr\Bahnhöfe\Lauscha\	F:\Tools\JEEP Modellkatalog\UmgGross\Immobilien\Verkehr\Bahnhöfe\Lauscha\Abfertigung_Lauscha_JE1.jpg
Across_Schweiger_HB3.3dm	Resourcen\Rollmaterial\Strasse\LKW	F:\TrendEEP16\Resourcen\Rollmaterial\Strasse\LKW\	F:\Tools\JEEP Modellkatalog\UmgGross\Rollmaterial\Strasse\LKW\Across_Schweiger_HB3.jpg
Across_Schweiger_Pritsche_HB3.3dm	Resourcen\Rollmaterial\Strasse\LKW	F:\TrendEEP16\Resourcen\Rollmaterial\Strasse\LKW\	F:\Tools\JEEP Modellkatalog\UmgGross\Rollmaterial\Strasse\LKW\Across_Schweiger_Pritsche_HB3.jpg
AmpfV_V_g8th_DH1.3dm	Resourcen\Signale\Signale	F:\TrendEEP16\Resourcen\Signale\Signale\	F:\Tools\JEEP Modellkatalog\UmgGross\Signale\Signale\AmpfV_V_g8th_DH1.jpg
Ampel2_1_neutr_DH1.3dm	Resourcen\Signale\Signale	F:\TrendEEP16\Resourcen\Signale\Signale\	F:\Tools\JEEP Modellkatalog\UmgGross\Signale\Signale\Ampel2_1_neutr_DH1.jpg
Ampel2_1_neutr_oM_DH1.3dm	Resourcen\Signale\Signale	F:\TrendEEP16\Resourcen\Signale\Signale\	F:\Tools\JEEP Modellkatalog\UmgGross\Signale\Signale\Ampel2_1_neutr_oM_DH1.jpg
Ampel2_FG_2fach_DH1.3dm	Resourcen\Signale\Signale	F:\TrendEEP16\Resourcen\Signale\Signale\	F:\Tools\JEEP Modellkatalog\UmgGross\Signale\Signale\Ampel2_FG_2fach_DH1.jpg
Ampel2_FG_2fach_oM_DH1.3dm	Resourcen\Signale\Signale	F:\TrendEEP16\Resourcen\Signale\Signale\	F:\Tools\JEEP Modellkatalog\UmgGross\Signale\Signale\Ampel2_FG_2fach_oM_DH1.jpg
Ampel2_Fg_Uebergang_DM_DH1.3dm	Resourcen\Signale\Signale	F:\TrendEEP16\Resourcen\Signale\Signale\	F:\Tools\JEEP Modellkatalog\UmgGross\Signale\Signale\Ampel2_Fg_Uebergang_DM_DH1.jpg
Ampel2_Fussg_Uebergang_oM_DH1.3dm	Resourcen\Signale\Signale	F:\TrendEEP16\Resourcen\Signale\Signale\	F:\Tools\JEEP Modellkatalog\UmgGross\Signale\Signale\Ampel2_Fussg_Uebergang_oM_DH1.jpg
Ampel2_Fussg_Uebergang_DH1.3dm	Resourcen\Signale\Signale	F:\TrendEEP16\Resourcen\Signale\Signale\	F:\Tools\JEEP Modellkatalog\UmgGross\Signale\Signale\Ampel2_Fussg_Uebergang_DH1.jpg
Ampel_1.3dm	Resourcen\Signale\Signale	F:\TrendEEP16\Resourcen\Signale\Signale\	F:\Tools\JEEP Modellkatalog\UmgGross\Signale\Signale\Ampel_1.jpg
Ampel_1_gerade_oM_DH1.3dm	Resourcen\Signale\Signale	F:\TrendEEP16\Resourcen\Signale\Signale\	F:\Tools\JEEP Modellkatalog\UmgGross\Signale\Signale\Ampel_1_gerade_oM_DH1.jpg
Ampel_1_neutr_DH1.3dm	Resourcen\Signale\Signale	F:\TrendEEP16\Resourcen\Signale\Signale\	F:\Tools\JEEP Modellkatalog\UmgGross\Signale\Signale\Ampel_1_neutr_DH1.jpg
Ampel_1_neutr_oM_DH1.3dm	Resourcen\Signale\Signale	F:\TrendEEP16\Resourcen\Signale\Signale\	F:\Tools\JEEP Modellkatalog\UmgGross\Signale\Signale\Ampel_1_neutr_oM_DH1.jpg
Ampel_1_rechts_oM_DH1.3dm	Resourcen\Signale\Signale	F:\TrendEEP16\Resourcen\Signale\Signale\	F:\Tools\JEEP Modellkatalog\UmgGross\Signale\Signale\Ampel_1_rechts_oM_DH1.jpg
Ampel_2_links_DH1.3dm	Resourcen\Signale\Signale	F:\TrendEEP16\Resourcen\Signale\Signale\	F:\Tools\JEEP Modellkatalog\UmgGross\Signale\Signale\Ampel_2_links_DH1.jpg

- Wenn ein Text- oder Kategoriefilter gesetzt ist, wird dieser oben aufgelistet
- Die oberen Zeilen sind eingefroren, damit die Titel immer angezeigt werden
- Auf den ersten 3 Spaltenüberschriften ist eine Filterschaltfläche verfügbar
- Wenn der Modellkatalog vorhanden ist, wird ein Link zum Bild hinzugefügt (Nur Modelle und Texturen)

## Ergebnis (einfaches Layout) :

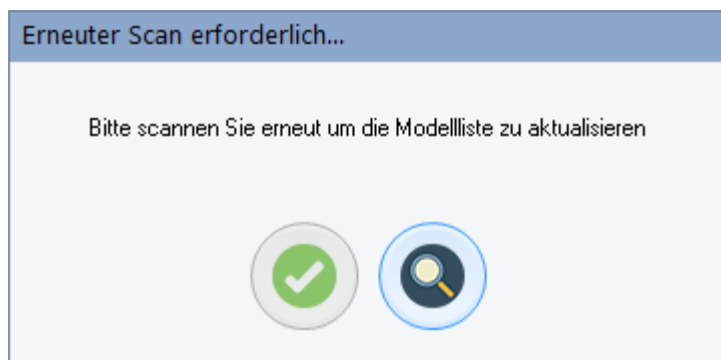
A	B	C	
Modelldateiname (.3dm)	Ressourcenpfad	Dateipfad	Bildlink
1			
2			
3	18171_Dreieckstein_1_MH2.3dm	Resources\Lelemente\Terra	F:\Tools\EEP ModellKatalog\Ur
4	18171_Dreieckstein_1_MH2.3dm	Resources\Lelemente\Terra	F:\Tools\EEP ModellKatalog\Ur
5	20ft_Cont_MiWula1_ST.3dm	Resources\Immobilien\Verkehr\Ladegut	F:\Tools\EEP ModellKatalog\Ur
6	AV_QLED_DH1.3dm	Resources\Immobilien\Ausstattung\Beleuchtung	F:\Tools\EEP ModellKatalog\Ur
7	Abdeckplatte_8mx8m_MH2.3dm	Resources\Lelemente\Terra	F:\Tools\EEP ModellKatalog\Ur
8	Abfertigung_Lauscha_E1.3dm	Resources\Immobilien\Verkehr\Bahnhöfe\Lauscha	F:\Tools\EEP ModellKatalog\Ur
9	Acros_Schweiger_HB3.3dm	Resources\Rollmaterial\Strasse\LKW	F:\Tools\EEP ModellKatalog\Ur
10	Acros_Schweiger_Pritsche_HB3.3dm	Resources\Rollmaterial\Strasse\LKW	F:\Tools\EEP ModellKatalog\Ur
11	AmpV_V_gBlfH_DH1.3dm	Resources\Signale\Signale	F:\Tools\EEP ModellKatalog\Ur
12	Ampel2_1_neutr_DH1.3dm	Resources\Signale\Signale	F:\Tools\EEP ModellKatalog\Ur
13	Ampel2_1_neutr_oM_DH1.3dm	Resources\Signale\Signale	F:\Tools\EEP ModellKatalog\Ur
14	Ampel2_FG_2fach_DH1.3dm	Resources\Signale\Signale	F:\Tools\EEP ModellKatalog\Ur
15	Ampel2_FG_2fach_oM_DH1.3dm	Resources\Signale\Signale	F:\Tools\EEP ModellKatalog\Ur
16	Ampel2_FG_Ueberg_BM_DH1.3dm	Resources\Signale\Signale	F:\Tools\EEP ModellKatalog\Ur
17	Ampel2_Fussg_Ueberg_oM_DH1.3dm	Resources\Signale\Signale	F:\Tools\EEP ModellKatalog\Ur
18	Ampel2_Fussg_Uebergang_DH1.3dm	Resources\Signale\Signale	F:\Tools\EEP ModellKatalog\Ur
19	Ampel_1.3dm	Resources\Signale\Signale	F:\Tools\EEP ModellKatalog\Ur
20	Ampel_1_gerade_oM_DH1.3dm	Resources\Signale\Signale	F:\Tools\EEP ModellKatalog\Ur
21	Ampel_1_neutr_DH1.3dm	Resources\Signale\Signale	F:\Tools\EEP ModellKatalog\Ur
22	Ampel_1_neutr_oM_DH1.3dm	Resources\Signale\Signale	F:\Tools\EEP ModellKatalog\Ur
23	Ampel_1_rechts_oM_DH1.3dm	Resources\Signale\Signale	F:\Tools\EEP ModellKatalog\Ur
24	Ampel_2_links_DH1.3dm	Resources\Signale\Signale	F:\Tools\EEP ModellKatalog\Ur
25	Ampel_2_neutr_DH1.3dm	Resources\Signale\Signale	F:\Tools\EEP ModellKatalog\Ur
26	Ampel_2_rechts_DH1.3dm	Resources\Signale\Signale	F:\Tools\EEP ModellKatalog\Ur
27	Ampel_4_neutr_DH1.3dm	Resources\Signale\Signale	F:\Tools\EEP ModellKatalog\Ur
28	Ampel_Fussg_Ueberg_oM_DH1.3dm	Resources\Signale\Signale	F:\Tools\EEP ModellKatalog\Ur
29	Ampel_Fussg_Uebergang_DH1.3dm	Resources\Signale\Signale	F:\Tools\EEP ModellKatalog\Ur
30	Ampel_zus_rechts_DH1.3dm	Resources\Signale\Signale	F:\Tools\EEP ModellKatalog\Ur
31	Ampera_NR1.3dm	Resources\Rollmaterial\Strasse\PKW	F:\Tools\EEP ModellKatalog\Ur
32	Arbeiter_Paul_ba_Signal.3dm	Resources\Signale\Signale	F:\Tools\EEP ModellKatalog\Ur
33	Asran_mini_grau_b1.3dm	Resources\Rollmaterial\Strasse\PKW	F:\Tools\EEP ModellKatalog\Ur
34	Auflied_Schweiger_HB3.3dm	Resources\Rollmaterial\Strasse\LANHAENGER	F:\Tools\EEP ModellKatalog\Ur

## 4. Sonstige Funktionen

Einige Informationen zu den Funktionen...

- Ein Zähler zeigt an wie viele Modelle/Texturen/Dokumenten gefunden wurden. Wenn ein Text- oder Kategoriefilter gesetzt ist werden sowohl Filter- als auch Gesamtzählwerte angezeigt
- Wenn Sie einen anderen Ressourcentyp auswählen, werden Sie feststellen dass ein erneuter Scan erforderlich ist :

Modelle gefunden : **401/2261**





## Verfügbare Schaltfläche :

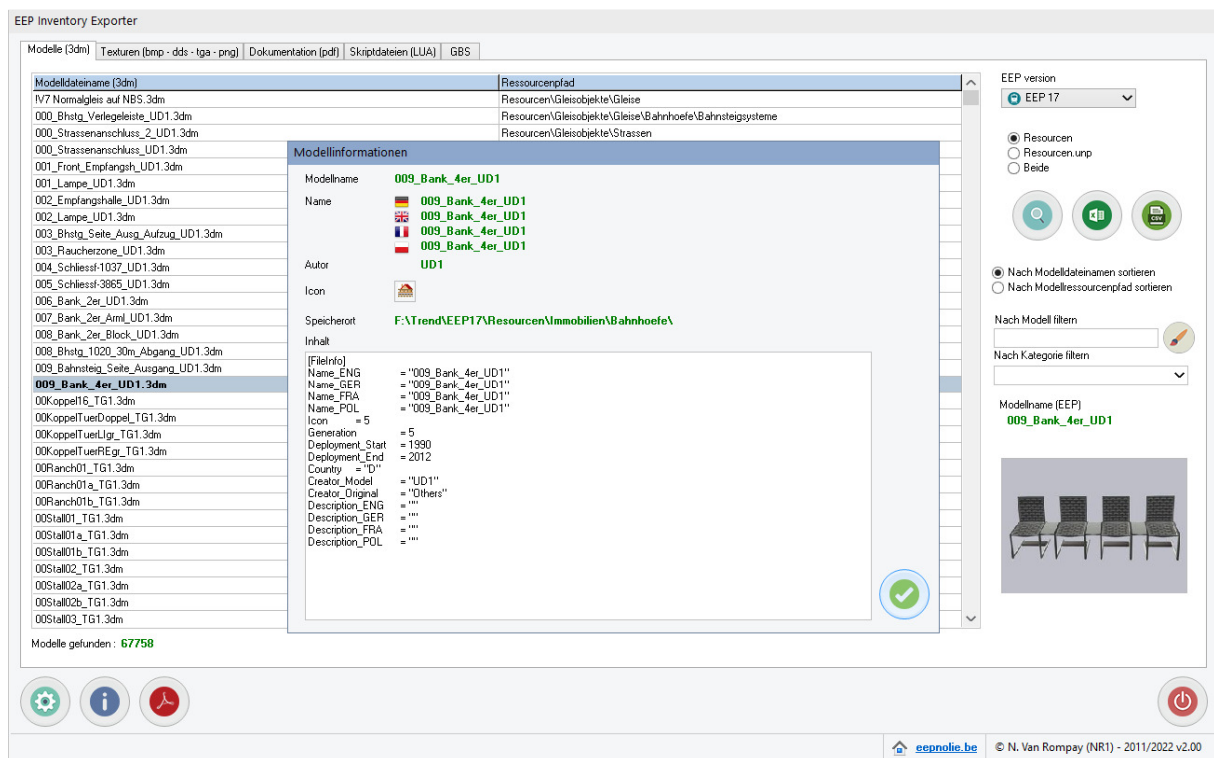


Verstanden, manueller erneuter Scan muss durchgeführt werden



Verstanden und automatisch erneut scannen

- Beim Doppelklick auf eine Modelldatensatzzeile wird die INI-Datei des Modells angezeigt :



- Ein Doppelklick auf ein angezeigtes Bild öffnet das Bild im standardmäßig ausgewählten Viewer für dieses Bild
- Ein Doppelklick auf die Dokumentenliste öffnet die ausgewählte Dokumentation im standardmäßig ausgewählten Viewer für pdf-Dateien
- Ein Doppelklick auf die LUA-Skriptliste oder GBS-Dateiliste öffnet die ausgewählte Datei im standardmäßig ausgewählten Editor
- Handbuch anzeigen (Schaltfläche ist nur sichtbar, wenn Handbuch-Datei verfügbar ist)
- Informationen zu diesem Programm erhältst du durch klicken auf die Informationsschaltfläche.



## Haftungsausschluss

Diese Software ist urheberrechtlich geschützt. Dieser Copyright- und Haftungsausschlusserklärung schützt den Software-Autor vor jeglicher Haftung, die aus der Nutzung der Software resultieren könnte. Dementsprechend geschieht die Verwendung dieser Software auf eigene Gefahr.

Copyright ©2022 EepNolie - N. Van Rompay (NR1)